

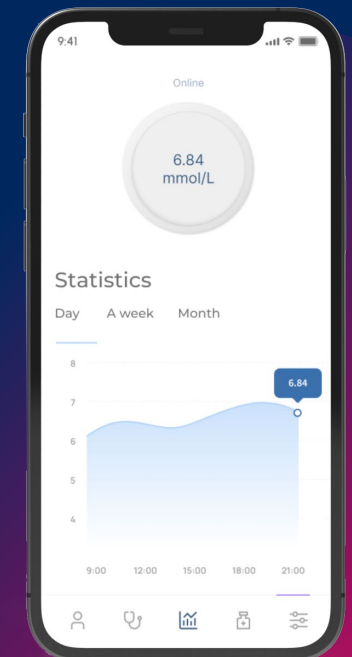


MLC Engineering

Công ty kỹ thuật

**XÂY DỰNG VÀ ĐƯA RA
THỊ TRƯỜNG QUỐC TẾ
HỆ THỐNG GIÁM SÁT
ĐƯỜNG HUYẾT LIÊN TỤC**
(CONTINUOUS GLUCOSE MONITORING, CGM)

www.mlc.health



> Khủng hoảng toàn cầu vẫn chưa được kiểm soát



1 / 10

người trưởng thành bị đái tháo đường (537 triệu người)

12,2%

trường hợp tử vong trên người trưởng thành liên quan đái tháo đường

530.000.000

Bệnh nhân tiểu đường

1 / 10

Ca tử vong liên quan đến tiểu đường

1 / 2

số ca đái tháo đường trên người trưởng thành chưa được chẩn đoán (240 triệu người)

1,2 triệu

trẻ em và thiếu niên bị đái tháo đường típ 1

6,7 triệu

người bệnh từ 20 tới 79 tuổi chết vì các nguyên nhân liên quan tới đái tháo đường. 1/3 trong đó là người dưới 60 tuổi

1 / 9

người trưởng thành bị rối loạn dung nạp glucose (541 triệu người)

1 / 6

phụ nữ mang thai tăng đường huyết (21 triệu người), trong đó 80% bị đái tháo đường thai kỳ

1 / 9

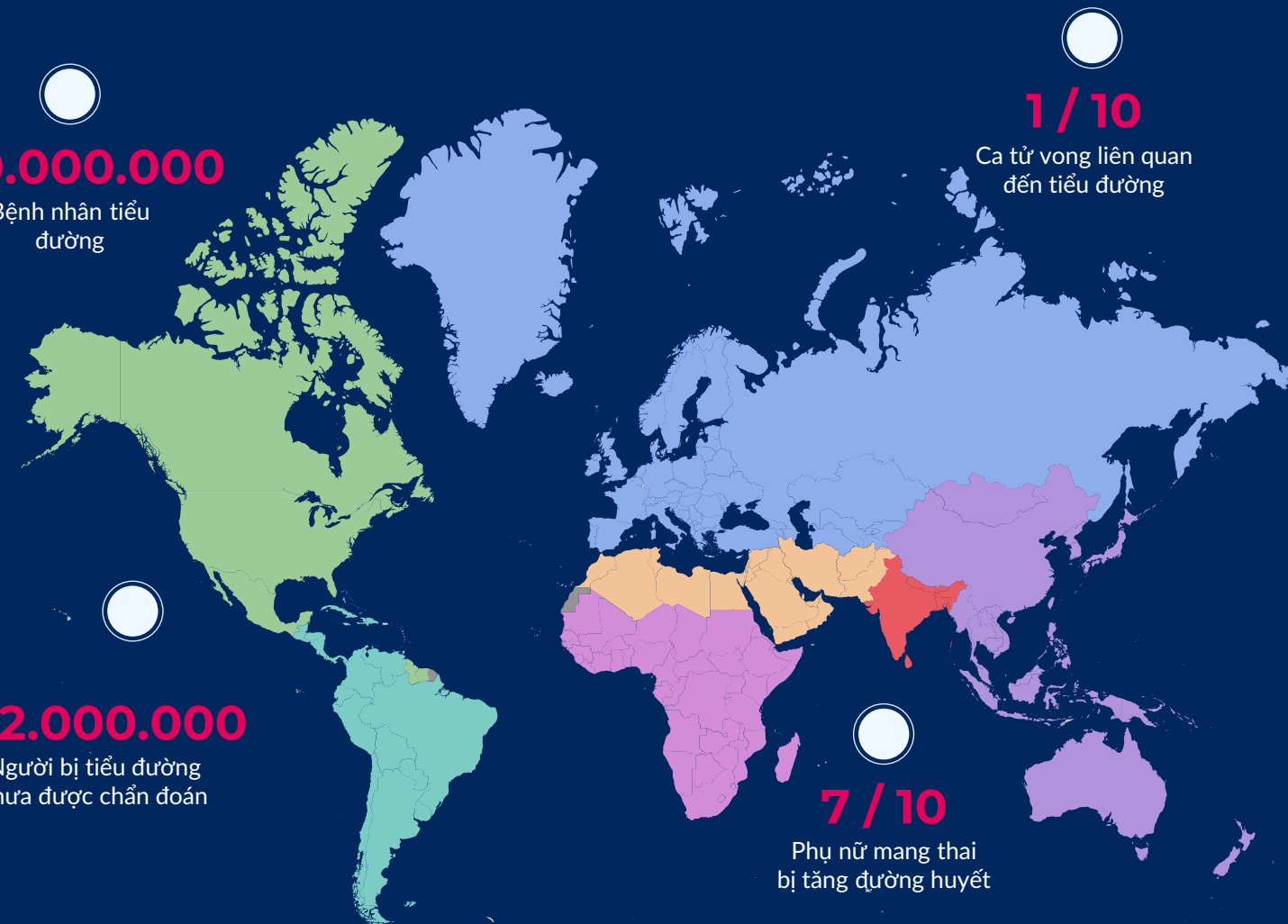
bị rối loạn đường huyết lúc đói (319 triệu người) – tiền đái tháo đường

232.000.000

Người bị tiểu đường chưa được chẩn đoán

7 / 10

Phụ nữ mang thai bị tăng đường huyết



> Sự phát triển máy đo đường huyết



Máy đo đường huyết kiểu cũ (Đo định kỳ)

- ✓ Chích máu ngón tay (gần 15 lần / ngày)
- ✓ Người dùng tự kiểm soát thực hiện
- ✓ Không thể theo dõi từ xa



Hệ thống giám sát đường huyết liên tục (CGM)

- ✓ Lắp đặt một lần trong 10 tới 14 ngày
- ✓ Giám sát được cả ngày
- ✓ Theo dõi được các chỉ số từ xa

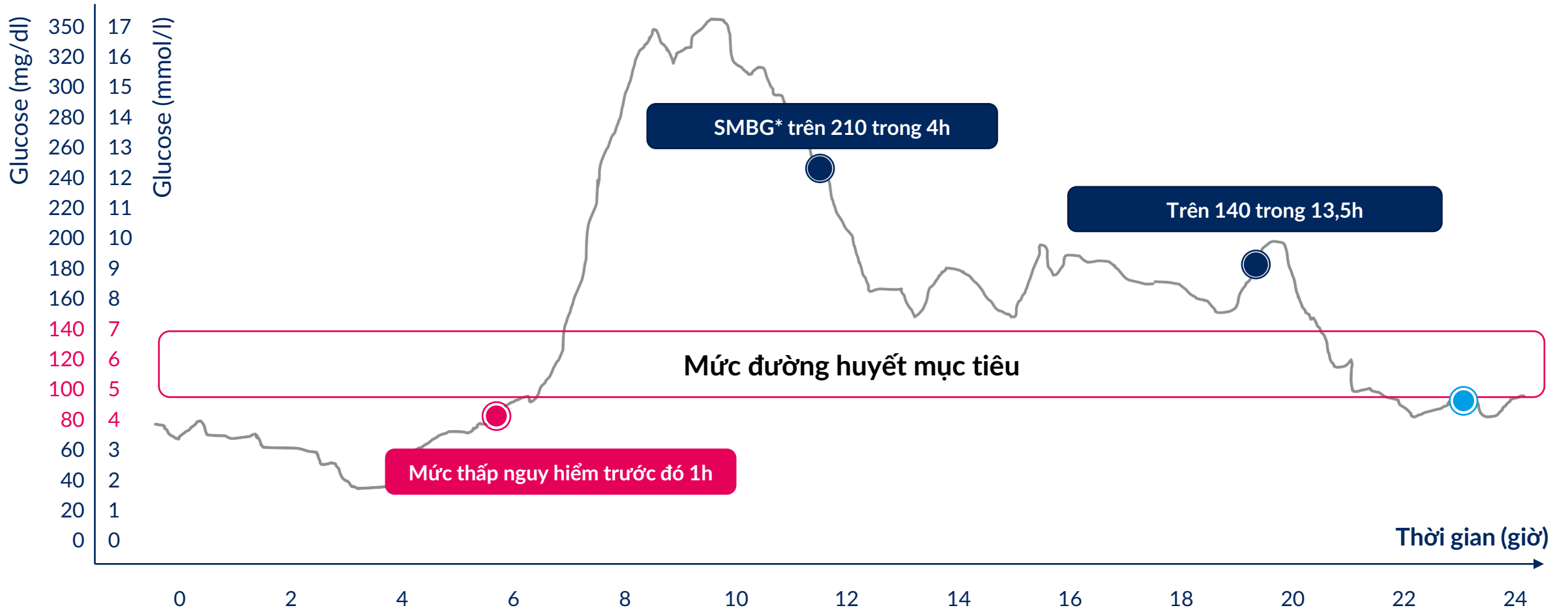
Việc sử dụng CGM thay thế máy đo kiểu cũ bắt đầu phổ biến trên bệnh nhân tiểu đường mới chỉ 5 năm trở lại đây.

> Thiếu sót của trong cách đo đường huyết cũ



*So với tự theo dõi đường huyết (Self-monitoring of glucose levels, SMBG)

> Thiếu sót của trong cách đo đường huyết cũ



*So với tự theo dõi đường huyết (Self-monitoring of blood glucose levels, SMBG)

> Dẫn đầu thị trường CGM



Dexcom
CONTINUOUS GLUCOSE MONITORING



Free Style Libre 1,2,3 - **đứng đầu ngành** về các hệ thống giám sát online

chi phí khoảng
80\$ cho 14 ngày

Dexcom G5, G6

chi phí khoảng
80\$ cho 10 ngày

Không chỉ có các công ty này tham gia phát triển CGM. Tại các nước khác nhau cũng có các công ty địa phương, chúng tôi hướng tới các công ty dẫn đầu thị trường trong phân tích số liệu.

> Số liệu doanh thu công khai



Việc sử dụng CGM thay thế máy đo đường huyết kiểu cũ bắt đầu phổ biến trên bệnh nhân tiểu đường mới chỉ 5 năm trở lại đây.

Hệ thống theo dõi đường huyết liên tục đang trở thành tiêu chuẩn điều trị



Tổng doanh số bán thiết bị và vật tư tiêu hao CGM trong năm 2021 đạt:

~ 2 000 000 000 \$
Dexcom

~ 3 300 000 000 \$
FreeStyle Libre 



Dự báo tăng trưởng tiêu thụ CGM lên tới 30% / năm

> Thị trường còn thiếu các công ty phát triển CGM



Ít cạnh tranh
dẫn tới **độc quyền**



Giá sản phẩm cao



Không cho phép tất
cả mọi người trên
hành tinh được tiếp cận
CGM

> Trung tâm kỹ thuật



Chúng tôi đang thành lập trung tâm kỹ thuật với mục tiêu phát triển các hệ thống chẩn đoán sức khỏe hiện đại.

Mục tiêu chính của trung tâm kỹ thuật là **hoàn thiện các công nghệ, thiết kế, chứng nhận và đưa các sản phẩm ra thị trường quốc tế** cho sử dụng rộng rãi trong mảng công nghệ y tế.



Trung tâm sẽ kết hợp các mọi người với những định hướng và chuyên ngành khác nhau.

Chúng tôi định hướng phát triển các sản phẩm công nghệ cao, là cơ sở cho các công nghệ mở.

Trung tâm kỹ thuật -

là nền tảng thực hiện hàng chục, **hàng trăm hướng phát triển khác nhau.** Mỗi hướng đó sẽ được từng bước đưa ra thị trường quốc tế, mở rộng dòng sản phẩm.



> Đề xuất của chúng tôi và Mục tiêu đầu tiên của dự án



Tạo sản phẩm riêng dưới dạng hệ thống giám sát đường huyết liên tục (CGM).

CGM (continuous glucose monitoring) —

giám sát đường huyết liên tục, là các thiết bị thể hệ mới cho người gặp vấn đề về mức glucose trong máu.

Hệ thống này được gắn tạm thời lên cơ thể, hoạt động trong **14 ngày**, sau đó hệ thống mới sẽ được lắp thay. Cảm biến được gắn lên tay với hướng dẫn kèm theo.



Trong quá trình hoạt động, cảm biến liên tục theo dõi mức glucose trong máu, lập biểu đồ kết quả đo.

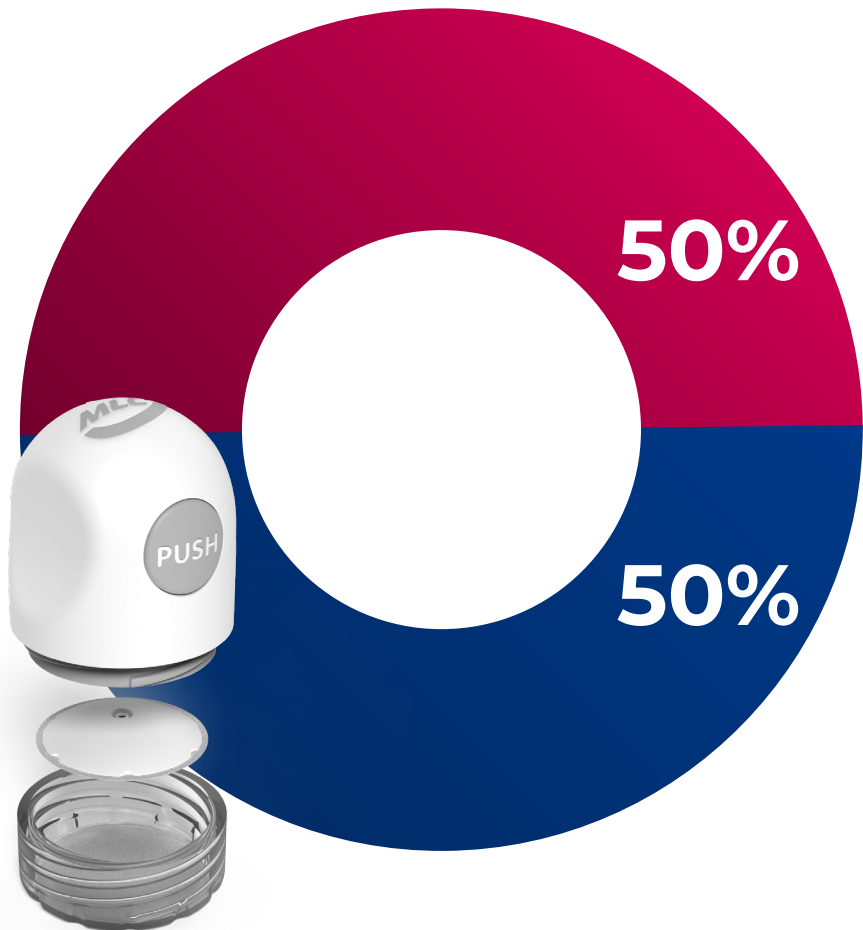
- ✓ Khi mức glucose tăng cao hay hạ thấp CGM có chức năng thông báo và gửi tín hiệu đến điện thoại di động.
- ✓ Người dùng có thể nhanh chóng ứng phó, không để xảy ra biến chứng tiềm tàng. **Sự kiểm soát glucose cho phép nâng cao đáng kể tuổi thọ** cho người dùng.
- ✓ Các đặc điểm này có ý nghĩa quan trọng đối với người cần theo dõi mức glucose trong máu, và vì thế, ngày càng nhiều người sử dụng CGM.

> Tương lai trong tay ta



> Đề xuất cho nhà đầu tư

Trở thành người đồng sở hữu công ty, nắm giữ các cổ phần đầu tư của công ty.



công ty sở hữu



cấp cho nhà đầu tư

20 tỷ cổ phần
phát hành tổng số

10 tỷ cổ phần
cung cấp cho
nhà đầu tư

40 triệu USD
tổng kinh phí

> 3 pha thực hiện dự án và 17 giai đoạn cấp vốn



Các pha dự án được xác định theo mức độ thực hiện dự án và việc đưa các quỹ lớn vào cấp vốn. Các giai đoạn cấp vốn được xác định theo kết quả thực hiện kế hoạch tài chính, từ đó thay đổi giá cổ phần.

Giá cổ phần trung bình từ giai đoạn 1 tới giai đoạn 17 sẽ tăng tới 100 lần.

VÒNG PRE-SEED (TIỀN HẠT GIỐNG)

Giai đoạn cấp vốn 1-7

2024

- Yêu cầu vốn ròng (không tính chi cho thu hút vốn): **2 triệu USD.**
- Phân phối: **15% cổ phần của công ty.**
- **Giá trị chính của pha dự án:** Tạo sản phẩm nguyên mẫu, chứng nhận, hoàn thiện công nghệ.
- **Nguồn cấp vốn:** các khoản đầu tư nhỏ và vừa của cá nhân được thu hút trên toàn thế giới. Các nhà đầu tư thiên thần, các quỹ đầu tư mạo hiểm và các chương trình tăng tốc khởi nghiệp chuyên về giai đoạn Pre-Seed (tiền hạt giống).

VÒNG SEED (HẠT GIỐNG)

Giai đoạn cấp vốn 8-12

2025

- Yêu cầu vốn ròng: **5 triệu USD.**
- Phân phối: **18% cổ phần của công ty.**
- **Giá trị chính của pha dự án:** Tạo dây chuyền sản xuất tối thiểu và chứng nhận hoạt động tại 1 quốc gia. Xuất xưởng lô sản phẩm đầu tiên cho chào bán.
- **Nguồn cấp vốn:** các nhà đầu tư lớn, các quỹ mạo hiểm, cũng như các khoản đầu tư nhỏ từ cá nhân trên toàn thế giới.



VÒNG MỞ RỘNG (SERIE A)

Giai đoạn cấp vốn **13-17**

2025 - 2027

- Đạt mốc 100 000 người dùng, 2,5 triệu sản phẩm được bán và tiếp tục tăng trưởng.
- Yêu cầu vốn ròng: **20 triệu USD.**
- Phân phối: **15% cổ phần của công ty.**
- Nguồn cấp vốn: các nhà đầu tư lớn, các quỹ mạo hiểm, cũng như các khoản đầu tư nhỏ từ cá nhân trên toàn thế giới.
- Giá trị chính của pha dự án: Mở rộng độ phủ bán hàng và tạo chuỗi cung ứng tới các nước khác. Bắt đầu mở rộng và tăng trưởng. Kế hoạch thời gian: từ năm 2025 trở đi.

THỊ TRƯỜNG ĐẠI CHÚNG (IPO)

2030

- Tăng trưởng và mở rộng. Xây dựng mạng lưới chi nhánh. Bành trướng quốc tế.
- Nguồn cấp vốn: **thị trường cổ phiếu chuyên nghiệp.**
- Thu hút vốn ròng: **từ 500 triệu USD.**

> Kiểm tiền nhờ sự tăng trưởng của công ty



từ **0,001 \$**

Giá cổ phần hiện tại từ 0,001 USD, tùy theo giai đoạn và số tiền đầu tư, được nêu trong bảng giá.

tăng tới **1\$**

Mục tiêu của công ty – vốn hóa cho mỗi cổ phần tới 1 USD.

20 tỷ \$

Mục tiêu vốn hóa chung của công ty



Phân tích tăng trưởng công ty trên cơ sở sự gia tăng nhu cầu sử dụng và các kết quả hoạt động của công ty trên thị trường.

> Kiếm tiền nhờ sự tăng trưởng của công ty



tới **1000%**

Sản phẩm đưa ra sẽ có lãi tới 1000%. Công ty sẽ nhận lợi nhuận đáng kể từ việc bán sản phẩm.

tới **50%**

Công ty MLC sẽ chi trả tới 50% doanh thu dưới dạng cổ tức.

tới **30%**

Khi đạt được 100 000 khách hàng: cổ tức có thể đạt 30% trên tổng cổ phần được sở hữu. Số cổ tức sẽ tăng lên tỷ lệ thuận với sự gia tăng số lượng khách hàng.



Trên thế giới đang có **537 triệu** người dùng tiềm năng, chúng ta sẽ tăng trưởng doanh số hàng năm.

> Đề xuất cho nhà đầu tư

Hãy chọn số tiền đầu tư của mình



CÁC NHÀ ĐẦU TƯ MỚI BẮT ĐẦU VÀ CÁC KHOẢN ĐẦU TƯ TRUNG BÌNH

1 000-50 000 \$

đầu tư

Đặc điểm:

Đề xuất mở theo bảng giá được công bố trên
văn phòng cá nhân <https://my.mlc.health>

CÁC NHÀ ĐẦU TƯ CHIẾN LƯỢC

100 000-2 triệu \$ trở lên

đầu tư

Đặc điểm:

Đề xuất đầu tư cá nhân
với thưởng bổ sung

> Ví dụ đầu tư



10 000 \$

đầu tư

Khi công ty thực hiện được kế hoạch đã định, đạt được 1 triệu khách hàng và vốn hóa 10 tỷ USD.



tới 10 triệu \$

tiềm năng tăng trưởng vốn đầu tư

từ 10 ngàn lên 10 triệu USD
(theo bảng giá giai đoạn 2).

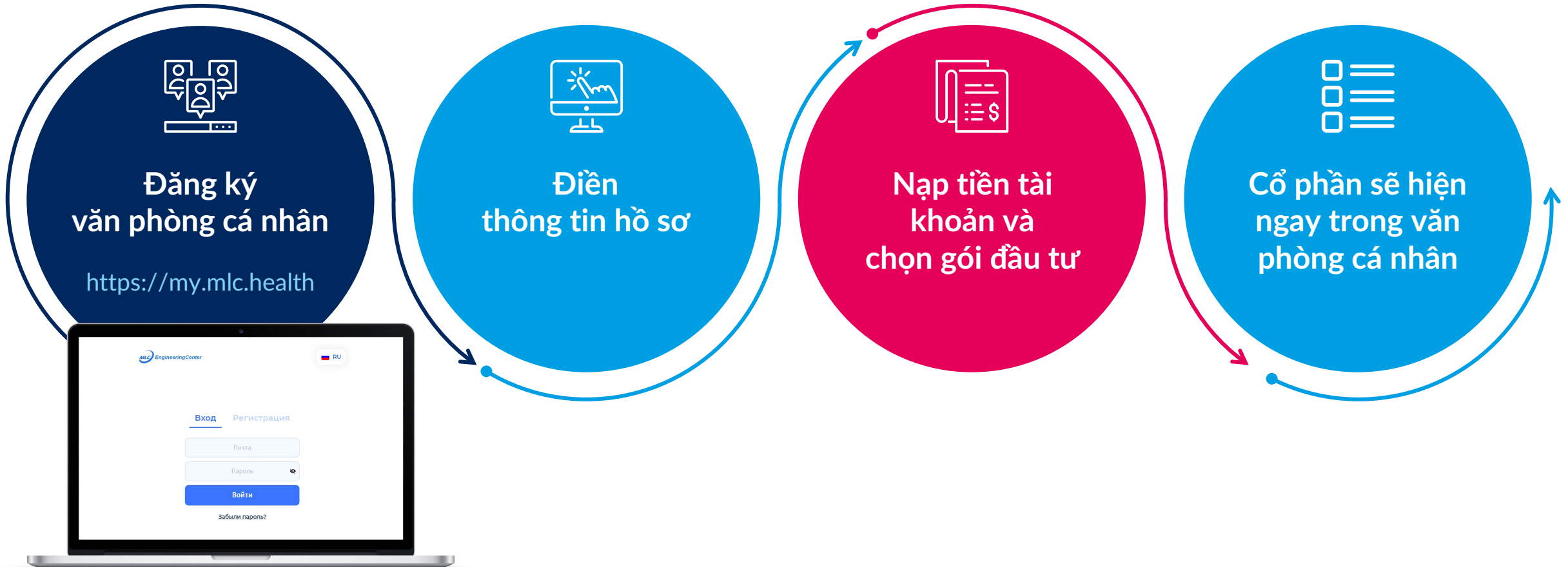


tới 50%

từ lợi nhuận công ty

Tiềm năng nhận được cổ tức
hàng năm

> Cách trở thành nhà đầu tư



> Cơ sở pháp lý



Quốc gia đăng ký pháp lý cho dự án MLC Engineering - **Saint Lucia**.



Mỗi nhà đầu tư sẽ ký kết **hợp đồng đầu tư** trên nền tảng của công ty my.MLC.health



Khu vực pháp lý này **cho phép nhận vốn từ khắp thế giới**.



Cổ phần sẽ được cộng ngay sau khi đăng ký sở hữu dưới dạng điện tử và hiện trong văn phòng cá nhân.

Mọi công nghệ được phát triển **thuộc sở hữu trí tuệ** của công ty và giúp vốn hóa công ty.



Hãy gia nhập MLC Engineering
NGAY BÂY GIỜ!

www.mlc.health

