

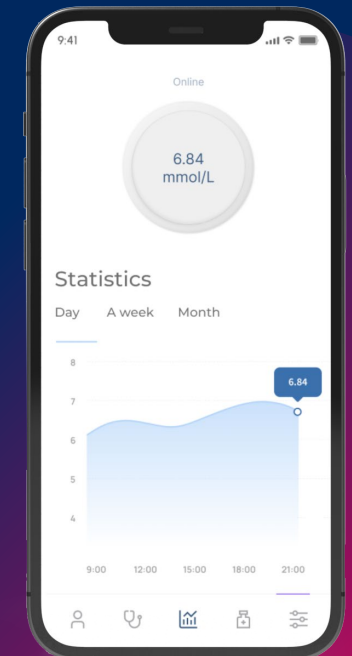


MLC Engineering

Empresa de ingeniería

**CREACIÓN Y INTRODUCCIÓN
AL MERCADO INTERNACIONAL DEL
SISTEMA DE MONITOREO
CONTINUO DE GLUCOSA EN LA SANGRE
(CONTINUOUS GLUCOSE MONITORING, CGM)**

www.mlc.health



> Crisis global que sigue sin ser controlada



1 de cada 10

adultos padece de diabetes sacarina (537 millones de personas)

12,2%

de las muertes de adultos están asociadas a la diabetes sacarina

1 de cada 2

casos de diabetes en adultos no se diagnostica (240 millones de personas)

1,2 millones

de niños y adolescentes padecen diabetes de 1er tipo

6,7 millones

pacientes en edad de 20 a 79 años muere de las causas Relacionadas con la diabetes. 1/3 de ellos están en el grupo de personas menores de 60 años

1 de cada 9

adultos tiene trastorno de tolerancia de la glucosa (541 millones)

1 de cada 6

embarazos ocurren durante una hiperglucemia (21 millones), en el **80%** de estos casos se observa diabetes gestacional

1 de cada 18

tiene trastornos de glucemia en ayunas (319 millones) – prediabetes

530.000.000

Padecen diabetes

232.000.000

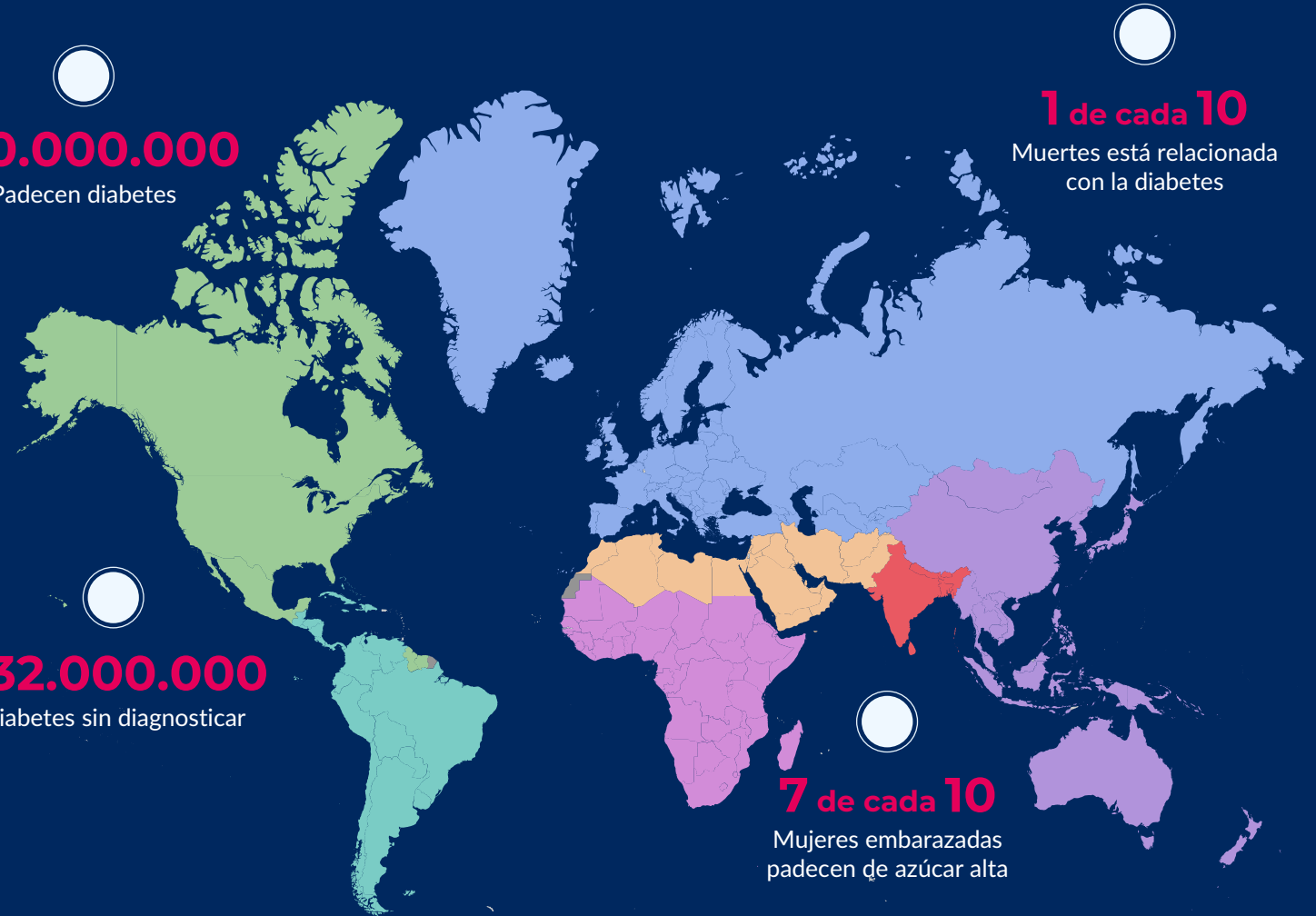
Diabetes sin diagnosticar

7 de cada 10

Mujeres embarazadas padecen de azúcar alta

1 de cada 10

Muertes está relacionada con la diabetes



> Evolución de los instrumentos de medición del nivel de glucosa en sangre



Glucómetros clásicos (Medición periódica)

- ✓ Pinchazos en el dedo (alrededor de 15 punciones por día)
- ✓ El control se establece por iniciativa del usuario
- ✓ Carece de observación a distancia



Sistemas de monitoreo constante de glucosa (CGM)

- ✓ Se instala una vez para un período de 10 a 14 días
- ✓ Control las 24 horas del día
- ✓ Observación a distancia de los indicadores

Los CGM como reemplazo de los glucómetros clásicos entre los diabéticos comenzaron a ganar popularidad hace solo **5 años**.

> El control periódico de los indicadores no es suficiente



*En comparación con el autocontrol de la glucosa en sangre (SMBG)

> El control periódico de los indicadores no es suficiente



*En comparación con el autocontrol de la glucosa en sangre (SMBG)

> Líderes del mercado CGM



FreeStyle
Libre

Free Style Libre 1,2,3 - líder de la industria en los sistemas de monitoreo online

precio aproximado
80\$ para 14 días

Dexcom
CONTINUOUS GLUCOSE MONITORING



Dexcom G5, G6

precio aproximado
80\$ para 10 días

No solo estas empresas fabrican sistemas de CGM. Diferentes países tienen sus propias empresas locales, en el análisis de datos nos centramos en los líderes del mercado.

> Datos abiertos por el volumen de los negocios



Los CGM, como reemplazo de los glucómetros clásicos entre los diabéticos, comenzaron a ganar popularidad hace solo **5 años**.

El uso de los sistemas de monitoreo continuo de glucosa se vuelve la norma



La facturación total de ventas de dispositivos y consumibles CGM en 2021 fue:

~ **2 000 000 000 \$**
Dexcom

~ **3 300 000 000 \$**
FreeStyle *Libre* 



La previsión de crecimiento del consumo de sistemas CGM es de hasta un **30%** anual

> Las empresas que fabrican los sistemas CGM son insuficientes



Baja competencia entre las empresas lo que conduce al monopolio



Altos precios de los productos



Falta de acceso a los sistemas CGM para todos los habitantes del planeta

> El centro de ingeniería



Creamos un centro de ingeniería cuyo objetivo es la creación de los sistemas modernos de diagnóstico de la salud.

La tarea principal del centro de ingeniería es el desarrollo de la tecnología, diseño, certificación y la introducción en el mercado internacional de los productos propios de consumo amplio en el sector de la medicina.



El centro integrará varias personas de diferentes direcciones y especializaciones.

Nuestro objetivo es la creación de los productos de alta tecnología en la base de las tecnologías abiertas.

Centro de ingeniería –

esta es la plataforma en la que se implementarán decenas y cientos de direcciones diferentes. Cada una de las direcciones se llevará en el mercado internacional por etapas, ampliando la línea de productos.

> Nuestra oferta y el primer objetivo del proyecto



La creación de nuestro propio producto en medio de un sistema de monitoreo continuo glucosa en sangre (CGM).

CGM (continuous glucose monitoring) –

estos son los dispositivos de nueva generación para las personas que tienen problemas con los niveles de glucosa en sangre.

El sistema es del uso temporal y su vida útil es de **14 días**, luego se instala nuevo sistema.

La instalación se lleva a cabo en la mano por las instrucciones adjuntas.



Durante el trabajo, mide el nivel de glucosa en sangre cada minuto, trazando un gráfico de mediciones.

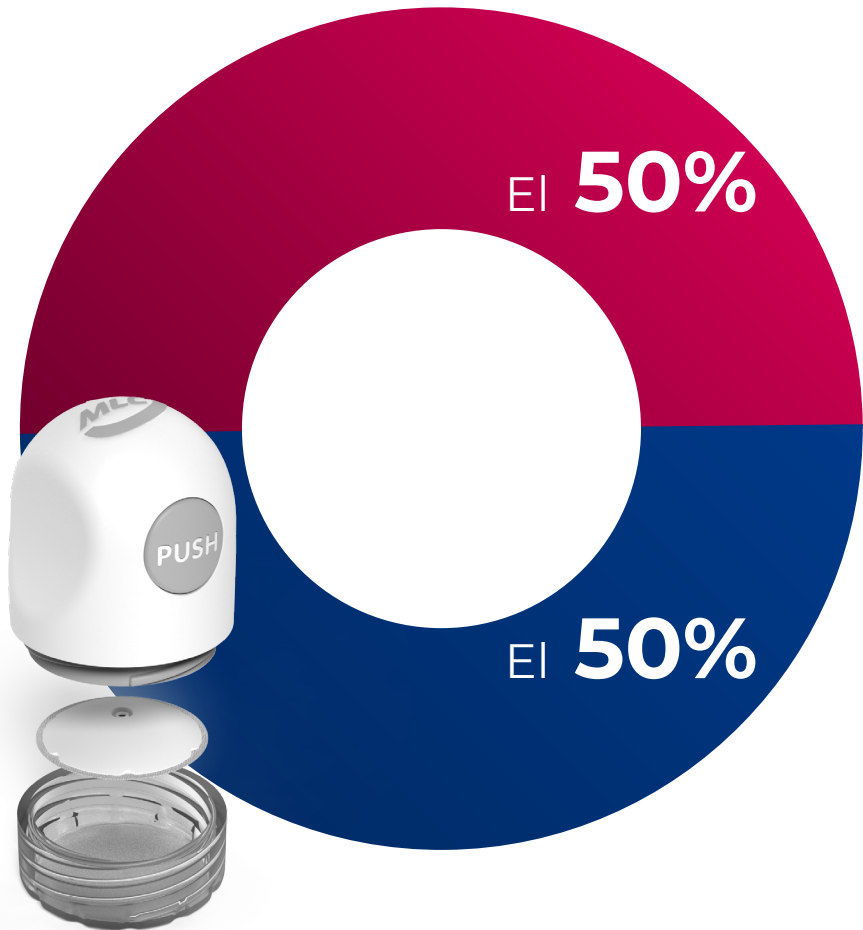
- ✓ En caso de aumentación o disminución del nivel de glucosa, el CGM tiene una función de alerta y transmite señal al móvil.
- ✓ El usuario tiene la oportunidad de responder a la señal para eliminar posibles complicaciones de la salud. El control de la glucosa permite significativamente aumentar el periodo de vida de los usuarios de los sistemas.
- ✓ Estas características son importantes para las personas que controlan los niveles de glucosa, y por lo tanto, cada vez más personas usan CGM.

> El futuro está
en nuestras manos



> Una oferta para los inversores

Conviértete en copropietario de la empresa, adquiera participaciones de inversión de la empresa.



posee
la empresa



se vende
a los inversores

20 mil millones

de participaciones constituye
la emisión total de ellas

10 mil millones

de participaciones es la cantidad
total destinada a la venta

40 millones de dólares

es el monto total de las ventas

> Las 3 fases de la implementación del proyecto y las 17 etapas de la financiación



Las etapas determinan el grado de implementación del proyecto y la inclusión en la financiación de los grandes fondos. Las etapas determinan el logro de los planes financieros y su logro cambia el precio de las participaciones.

El costo promedio de las participaciones de la 1ª etapa a la 17ª etapa aumenta a 100 veces.

LA ETAPA DE PRE-CREACIÓN

1ª - 7ª etapas de financiación

2024

- Financiación neta requerida (sin costo de adquisición de fondos): **2 millones de dólares.**
- Distribución: **15% de la participación de la empresa.**
- El valor principal de la etapa: Construir nuestro propio prototipo, certificación, desarrollo de tecnologías.
- Fuente de financiación: pequeñas y medianas empresas de inversiones, atraídas por todo el mundo. Business Angels, fondos de inversiones de riesgo y aceleradores, especializados en la etapa pre-creación.

LA ETAPA DE CREACIÓN

8ª - 12ª etapas de financiación

2025

- Financiamiento neto requerido: **5 millones de dólares.**
- Distribución: **18% de la participación de la empresa.**
- El valor principal de la etapa: La creación de una línea de producción y su certificación en un país. Lanzamiento del primer lote a la venta.
- Fuente de financiación: grandes inversores, empresas de capital de riesgo los fondos, pequeñas inversiones privadas de las personas físicas de todo el mundo.



ETAPA DE ESCALACIÓN (RONDA A)

13^a - 17^a etapas de la financiación

2025 - 2027

- Llegar a 100.000 usuarios y 2,5 millones de unidades de ventas y un mayor crecimiento.
- **Financiamiento neto requerido: 20 millones de dólares.**
- **Distribución: 15% de la participación de la empresa.**
- **Fuente de financiación:** grandes inversores, empresas de capital de riesgo los fondos, las pequeñas inversiones privadas de las personas físicas en todo el mundo.
- **Valor principal de la etapa:** Ampliar la geografía de ventas y establecer cadenas de suministro a otros países. Comienzo de la escalación y crecimiento. Plazo: desde 2025 sin fecha límite.

PUBLIC MARKETS (IPO)

2030

- **Crecimiento y expansión.** Creación de una red de sucursales. Expansión internacional.
- **Fuentes de financiación:** **mercado profesional de acciones.**
- **Recaudación de fondos netos:** **de 500 millones de dólares.**

> Ganancias en el crecimiento de la empresa



desde **0.001\$**

Valor actual de las participaciones desde 0.001\$ dependiendo de la etapa y el monto de la inversión, indicados en la lista de precios.

creación hasta **1\$**

Objetivo de la empresa – capitalización de cada participación de hasta 1\$.

20 mil millones de dólares

Objetivo general de la capitalización de la empresa



El análisis del crecimiento de la empresa se basa en el crecimiento del consumo y logros de las empresas que operan en el mercado.

> Ganancias en los ingresos de la empresa



hasta **1000%**

El producto elaborado tendrá un recargo hasta el 1000%.

La empresa va a obtener los beneficios de la realización de su producto.

hasta el **50%**

La empresa MLC va a pagar hasta el 50% de los ingresos como dividendos

el **30%**

Al llegar a 100.000 clientes: los dividendos pueden llegar al 30% del importe de las participaciones adquiridas. El dividendo aumentará en proporción al aumento de la cantidad de los clientes.



En el planeta hay **537 millones** de consumidores potenciales, aumentarán las ventas cada año

> **Una oferta para los inversores
Elige tu cantidad de inversión.**



**INVERSORES NOVATOS
Y LAS INVERSIONES MEDIAS**

El monto de la inversión

1 000-50 000 \$

Particularidades:

Propuesta abierta según la lista de precios, publicada en la cuenta personal <https://my.mlc.health>

**INVERSORES
ESTRATÉGICOS**

El monto de la inversión

**100 000-2 millones
de dólares y más**

Particularidades:

Oferta personalizada con bonos adicionales

> Ejemplo de inversión



10 000 \$

el monto de la inversión

Con la realización de los planes de la empresa, obtención de un millón de clientes y una capitalización de 10 mil millones de dólares.



hasta **10 millones de dólares**

el potencial para aumentar la inversión de 10 mil a 10 millones de dólares (según la lista de precios de la etapa 2).



hasta el **50%**

de los ingresos de la empresa
Potencial de obtención de los dividendos anuales

> Cómo convertirse en un inversor



> Fundamentos jurídicos



País de la jurisdicción del proyecto
MLC Engineering-**Santa Lucía**.



Con cada inversor firmamos el contrato
de inversión en la plataforma de la compañía
my.MLC.health



La jurisdicción garantiza la
posibilidad de recibir los fondos
de todo el mundo.



Las participaciones se envían inmediatamente
después de la adquisición en formato
electrónico y se muestran en la cuenta personal.

Todas las tecnologías desarrolladas
se incluyen en la propiedad intelectual de la
empresa y la capitalizan.



Únete a MLC Engineering **¡AHORA MISMO!**



www.mlc.health